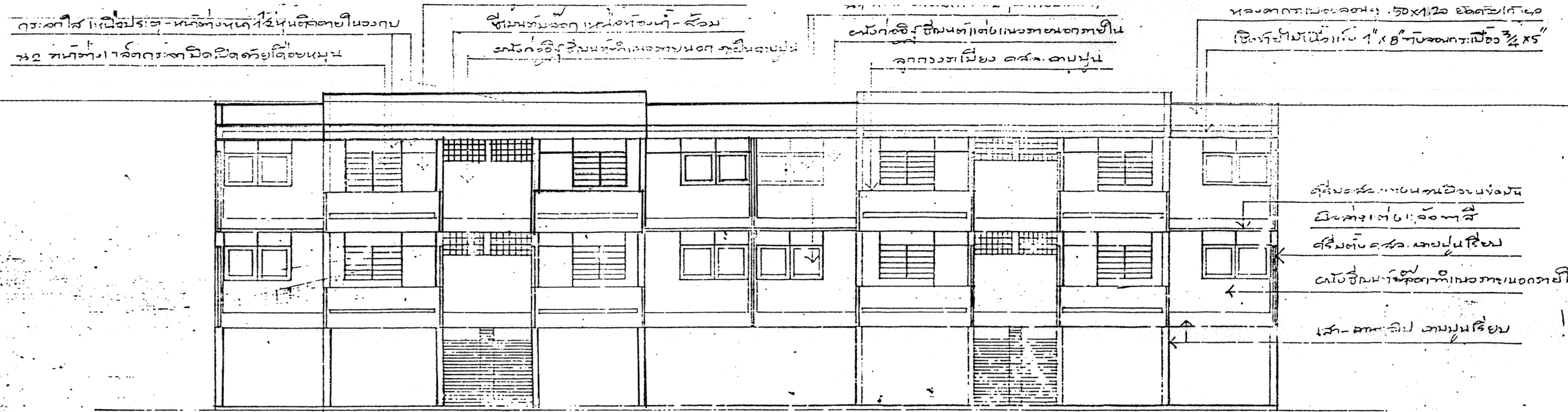
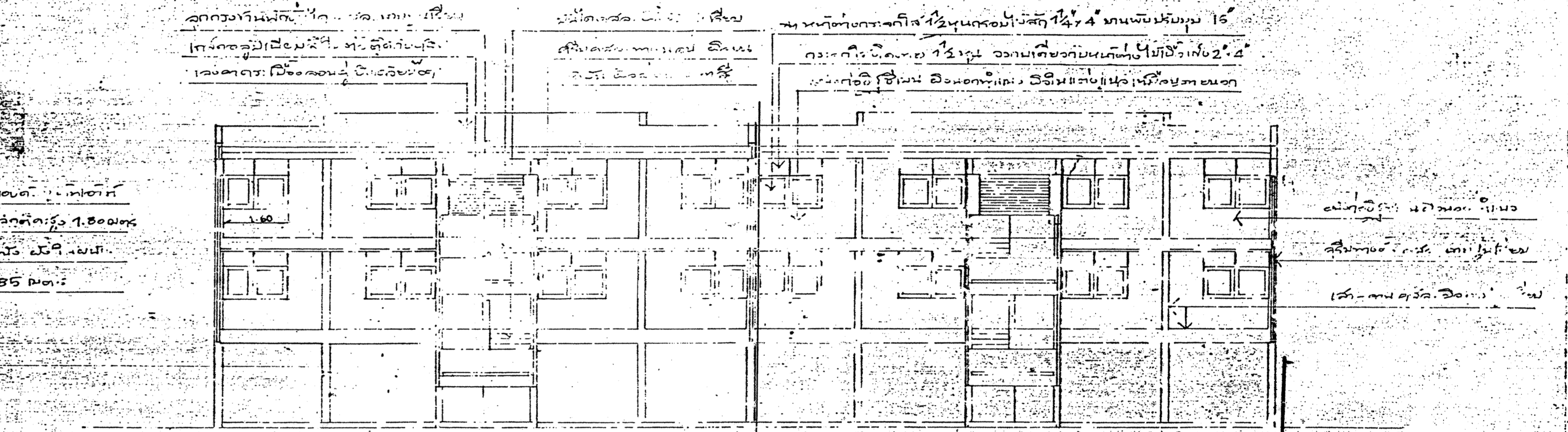


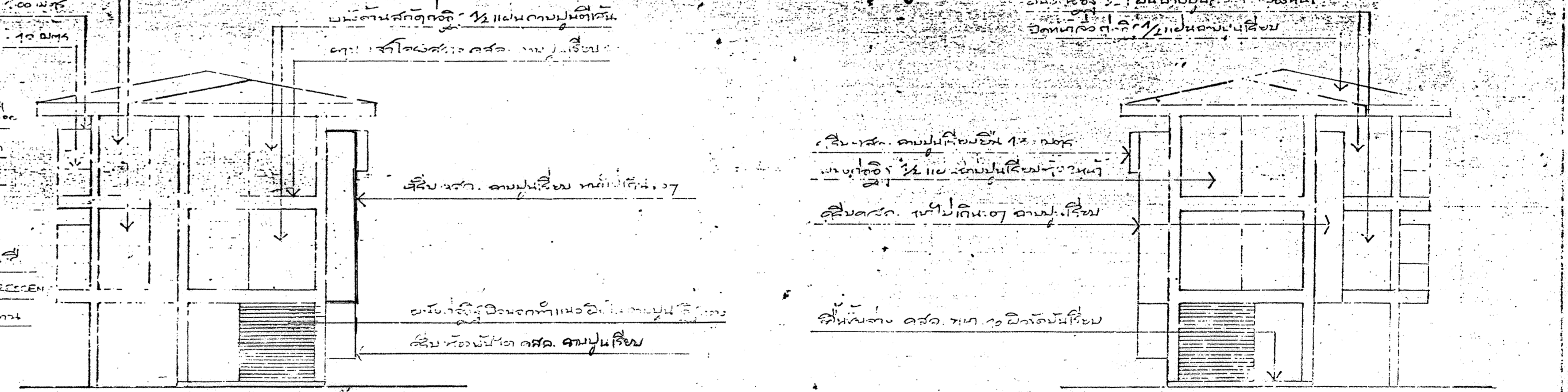
หมายเหตุ 1 ภายใต้อาคารมีเสาเข็มคอนกรีตเสริมเหล็ก 40 ซม. ลึกลงไป 1.50 เมตร  
 2 หากมีสิ่งกีดขวางหรือสิ่งปลูกสร้างอื่น ๆ ภายในอาคารหรือบริเวณโดยรอบ  
 3 ใต้อาคารมีเสาเข็มคอนกรีตเสริมเหล็ก 40 ซม. ลึกลงไป 1.50 เมตร



รูปตัดด้านหลัง 1:100



รูปตัดด้านหน้า 1:100



รูปตัดด้านข้าง 1:100

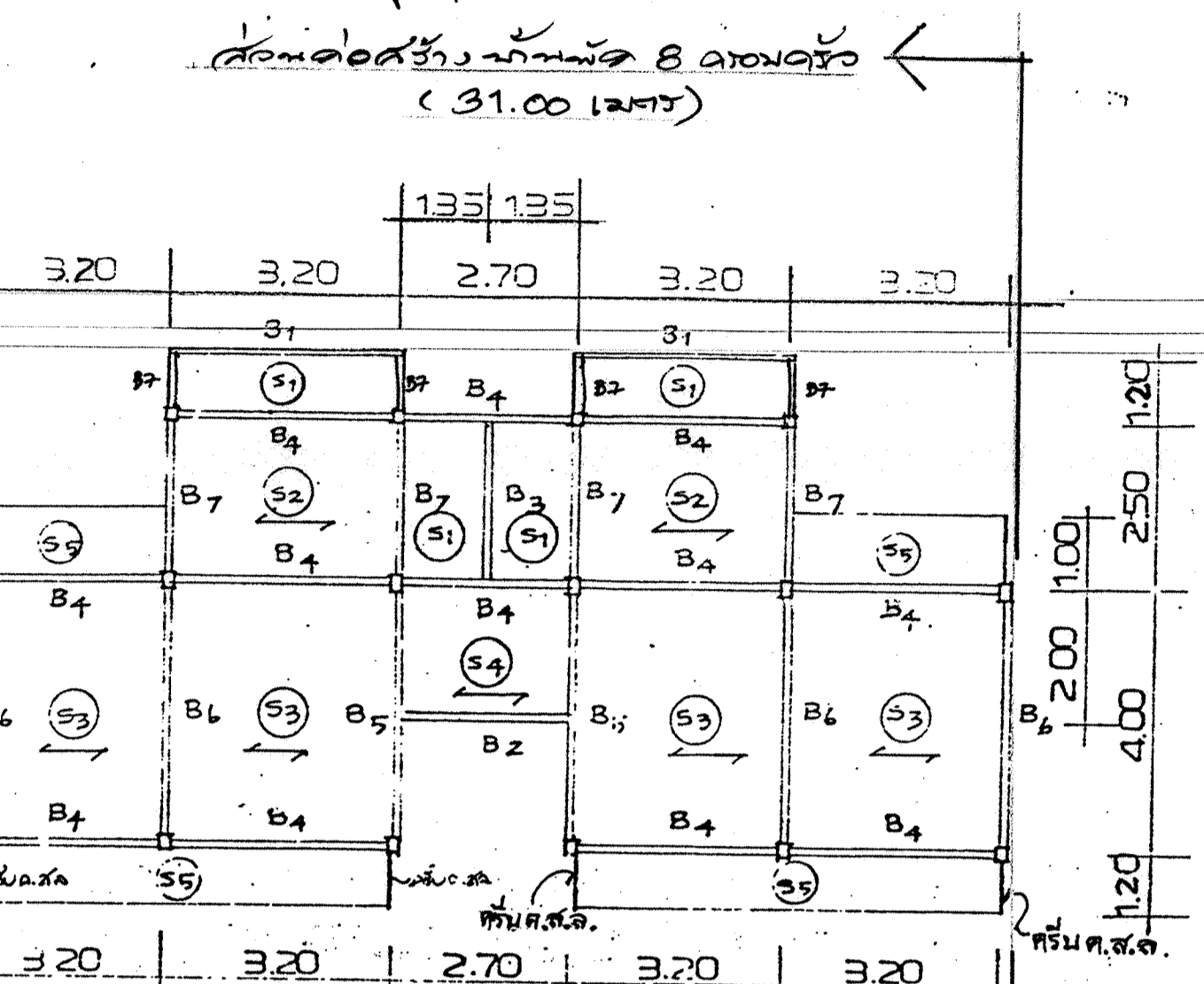
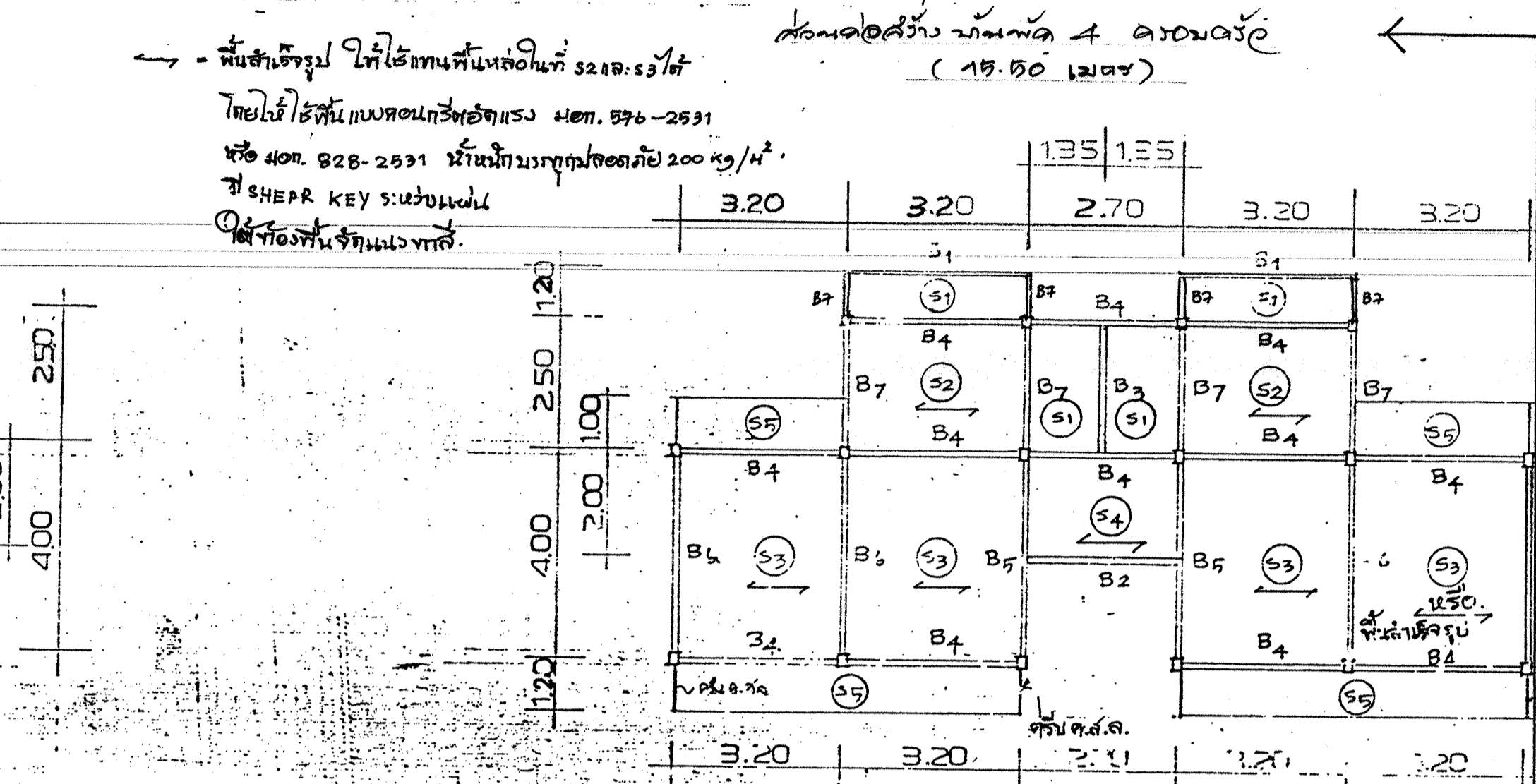
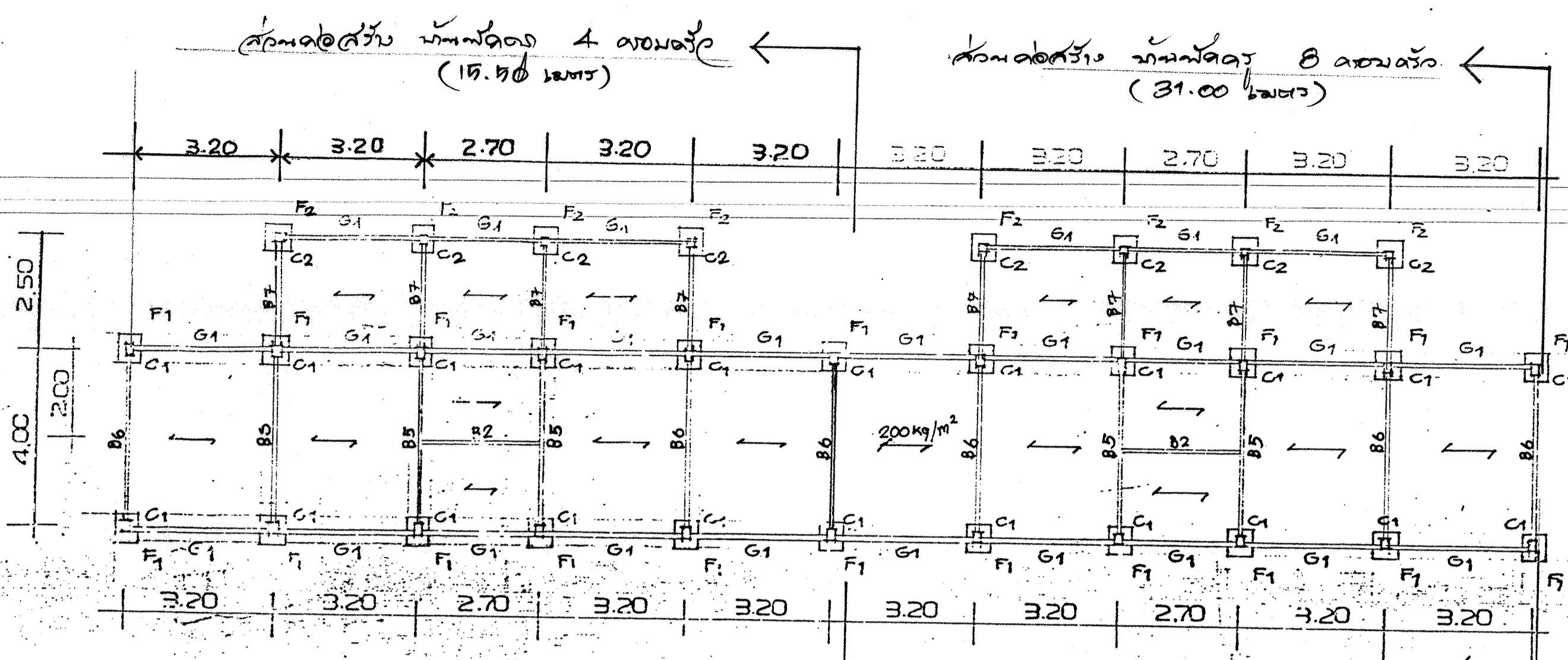
รูปตัดด้านข้าง 1:100

ผู้จัดทำแบบ: ธีรภัทร ธีรภัทร  
 ธีรภัทร ธีรภัทร  
 สำนักงานคณะกรรมการการอุดมศึกษา

สัญญาฉบับที่: 13/2554  
 วันที่: 13/04/54

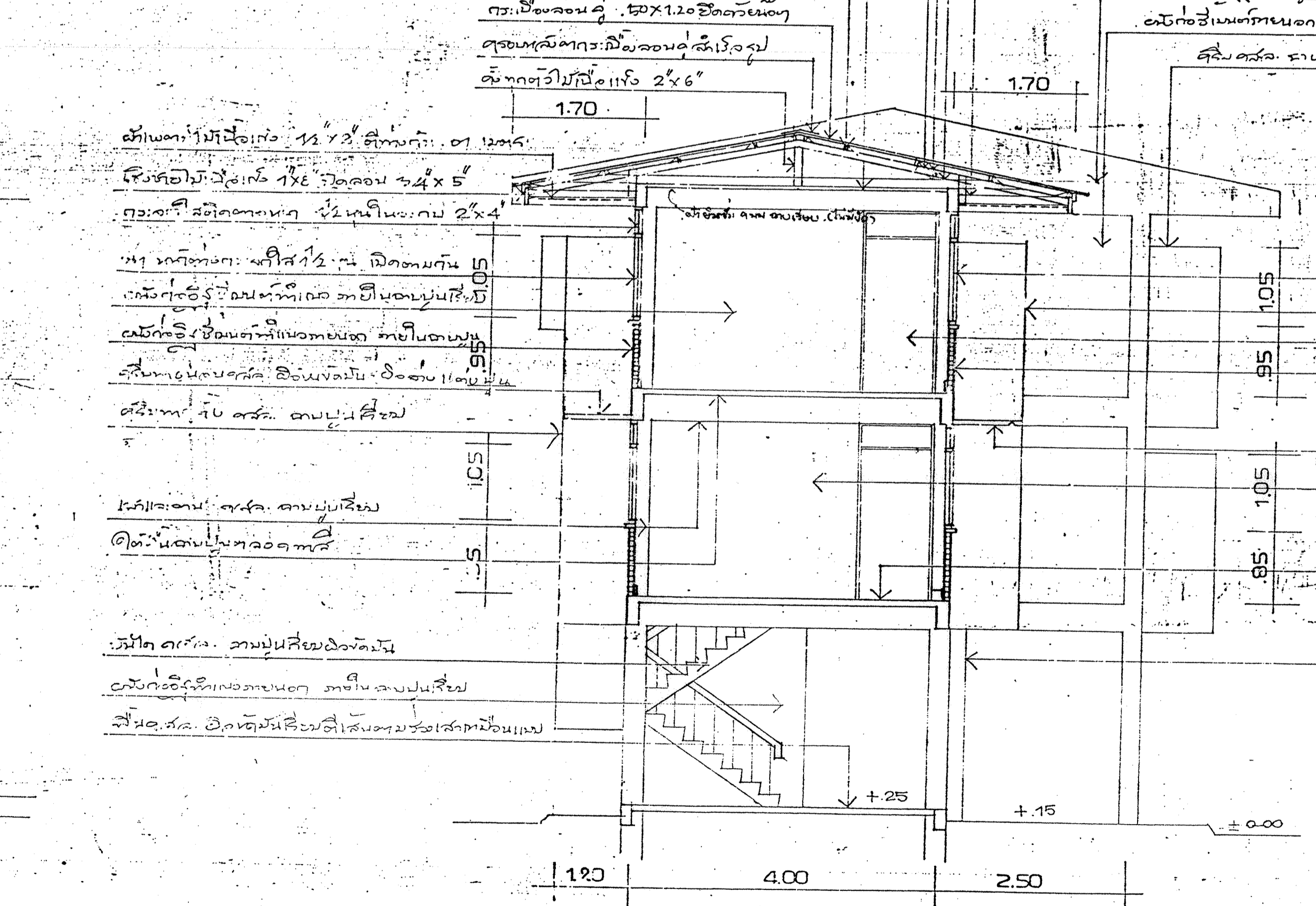
|              |                                       |
|--------------|---------------------------------------|
| ชื่อโครงการ: | วิทยาลัยอาชีวศึกษา                    |
| ชื่ออาคาร:   | อาคารเรียน                            |
| ชื่อช่าง:    | ธีรภัทร ธีรภัทร                       |
| ตำแหน่ง:     | สถาปนิก                               |
| ชื่อสถาบัน:  | กรมส่งเสริมศึกษา<br>กระทรวงศึกษาธิการ |
| แบบ:         | แบบร่างสถาปัตย์                       |
| มาตรา:       | 1:100                                 |
| เลขที่แบบ:   | 13/2554                               |
| วันที่:      | 13/04/54                              |





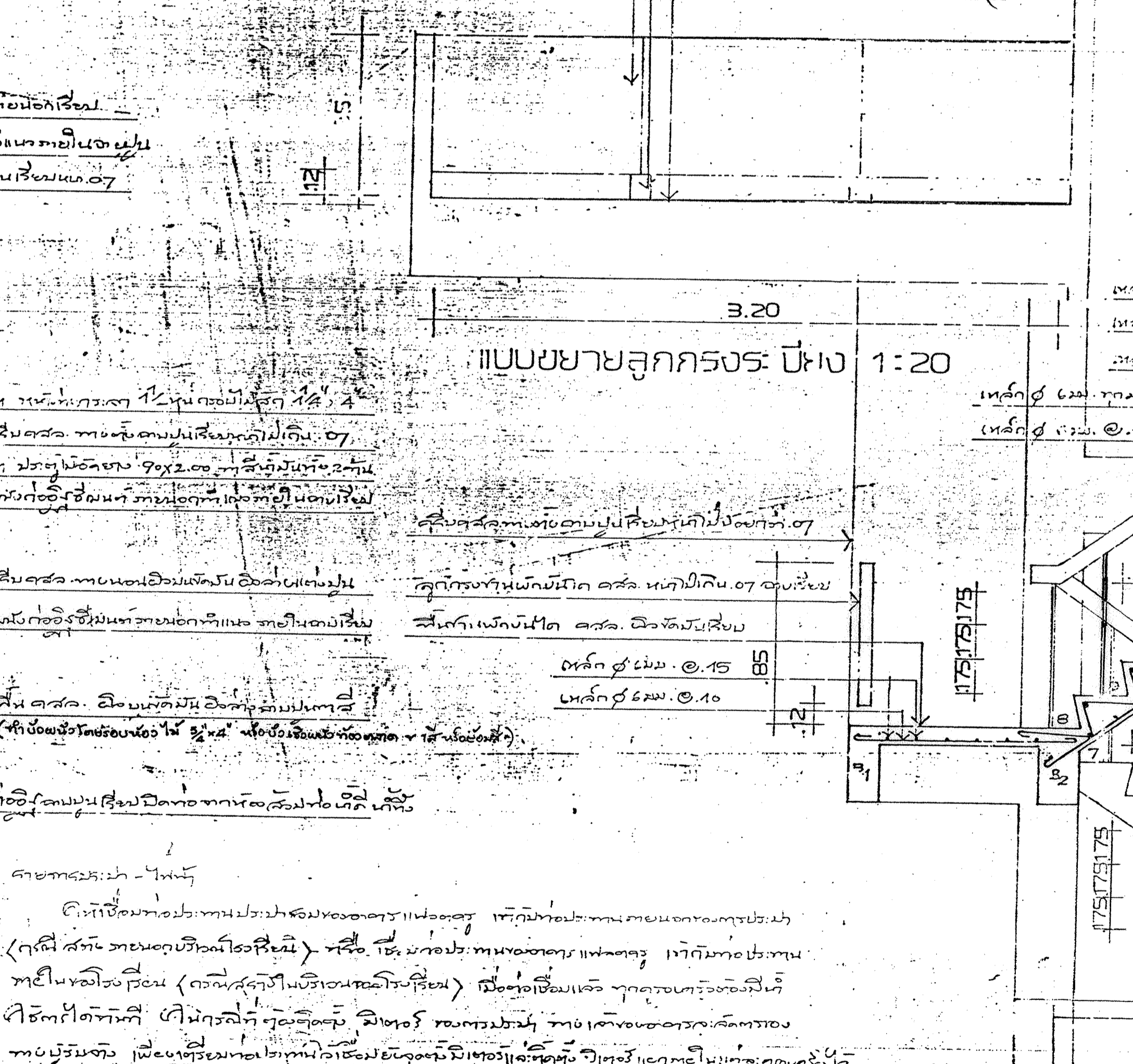
แผนฐานราก คานคอดิน 1:100

รายละเอียดของโครงสร้าง:  
 1. คานคอดิน: 2x4 ทั่วทั้งอาคาร  
 2. คาน: 1x3 @ 6x6  
 3. เสา: 100x100x3.2 มม.  
 4. เสาเข็ม: 100x100x3.2 มม. @ 1.00 ม.



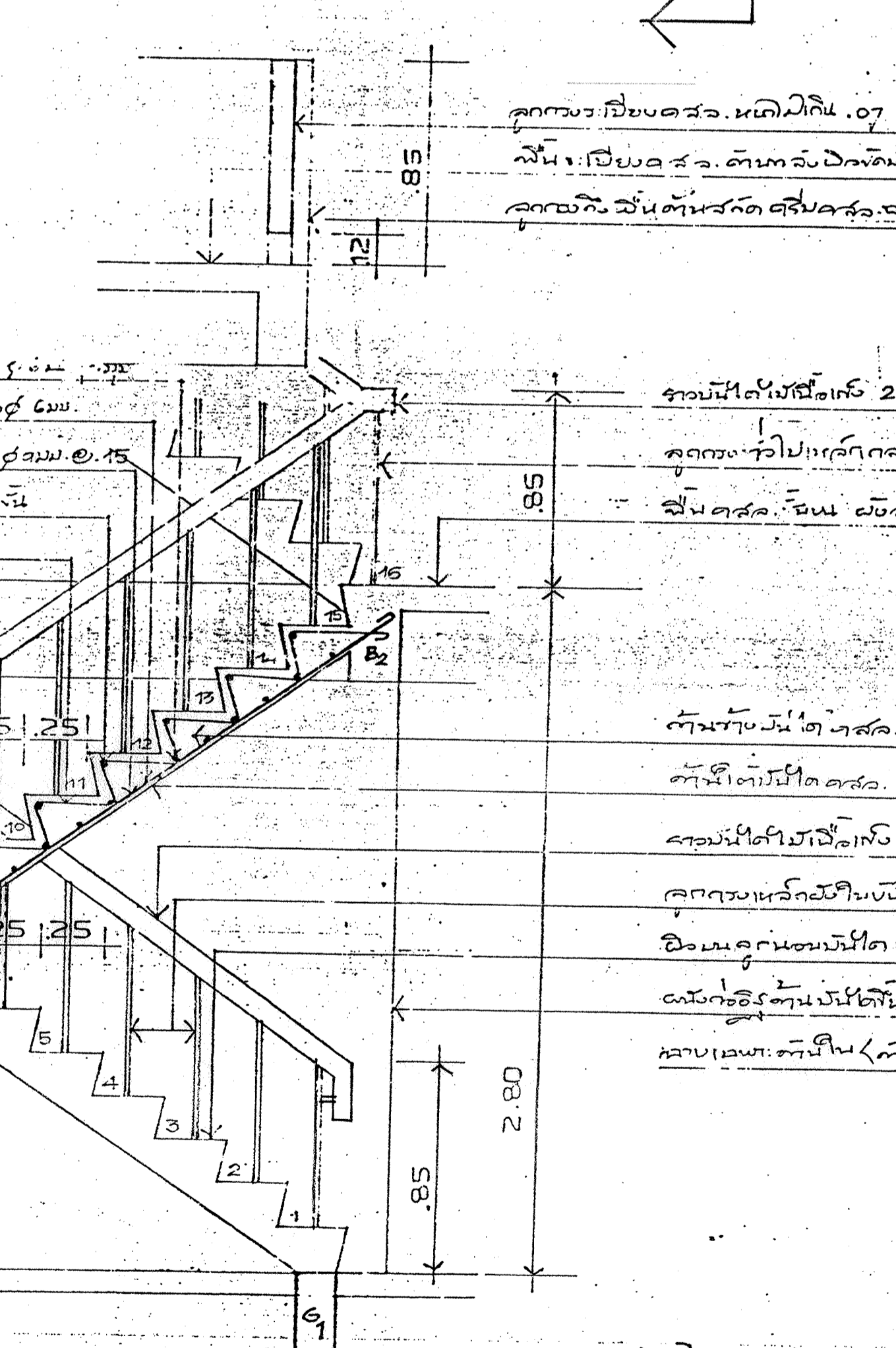
รูปตัด (F)-(G) 1:50

แบบขยายลูกกรง: เบียง 1:20



แบบขยายบันได คสล 1:20

แบบขยายบันได คสล 1:20



แบบขยายบันได คสล 1:20

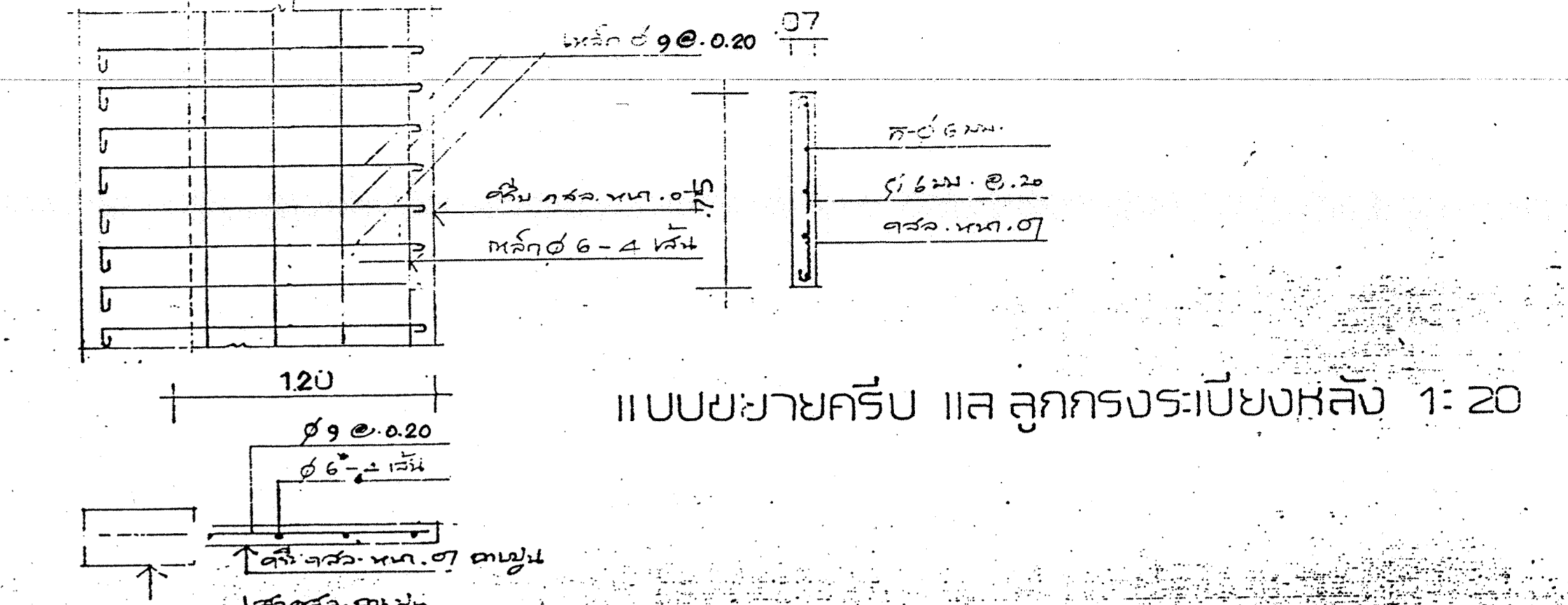
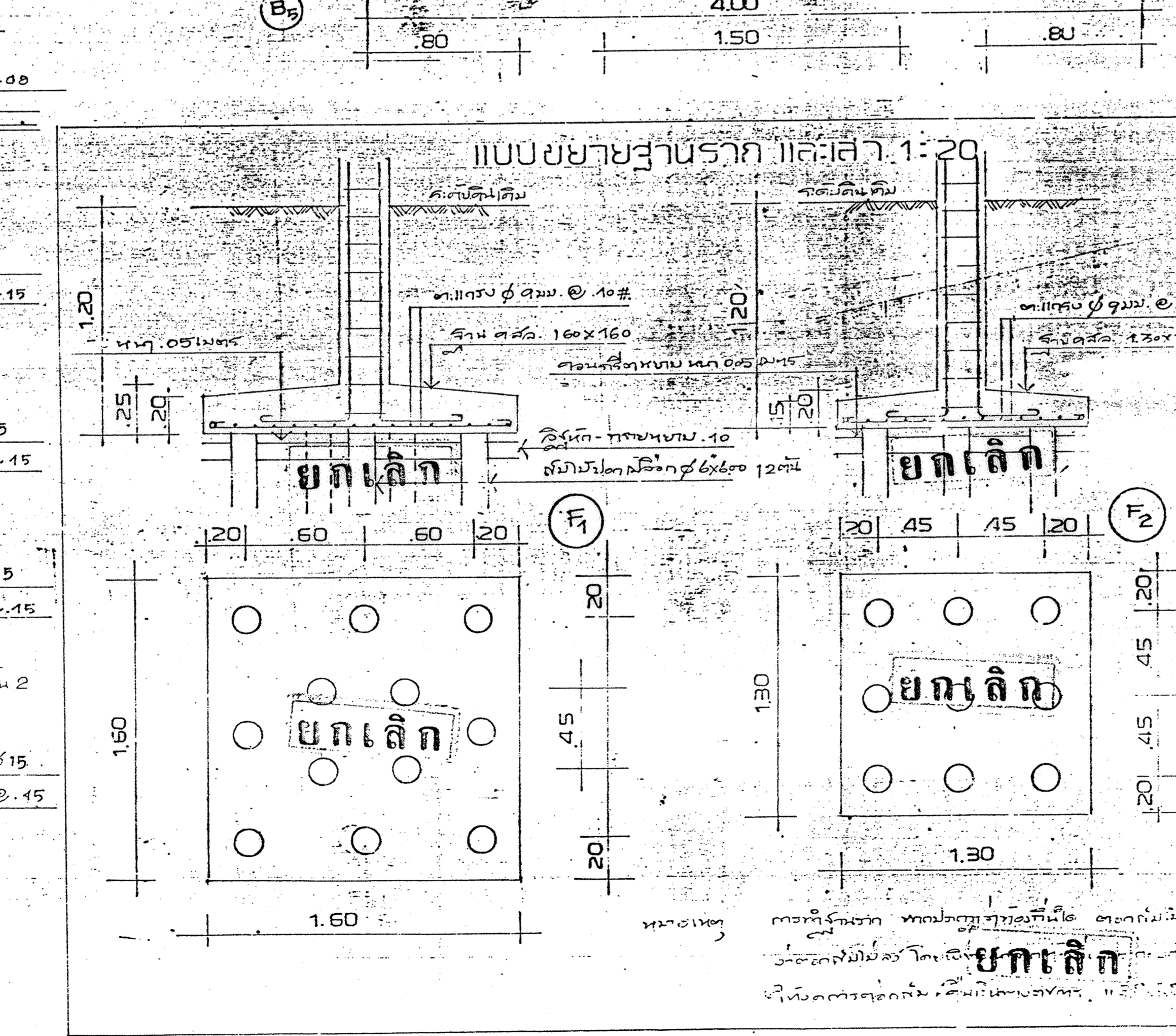
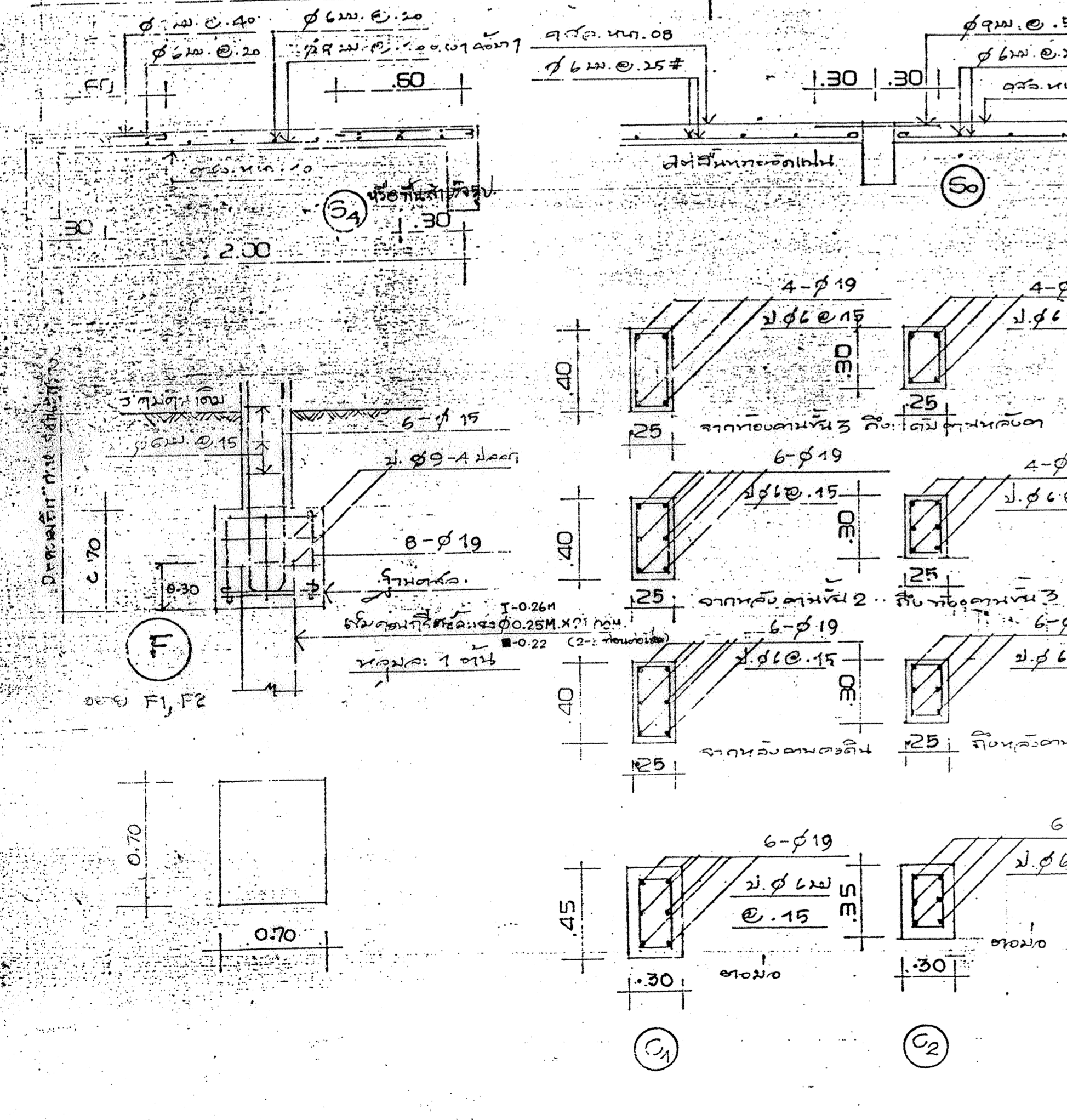
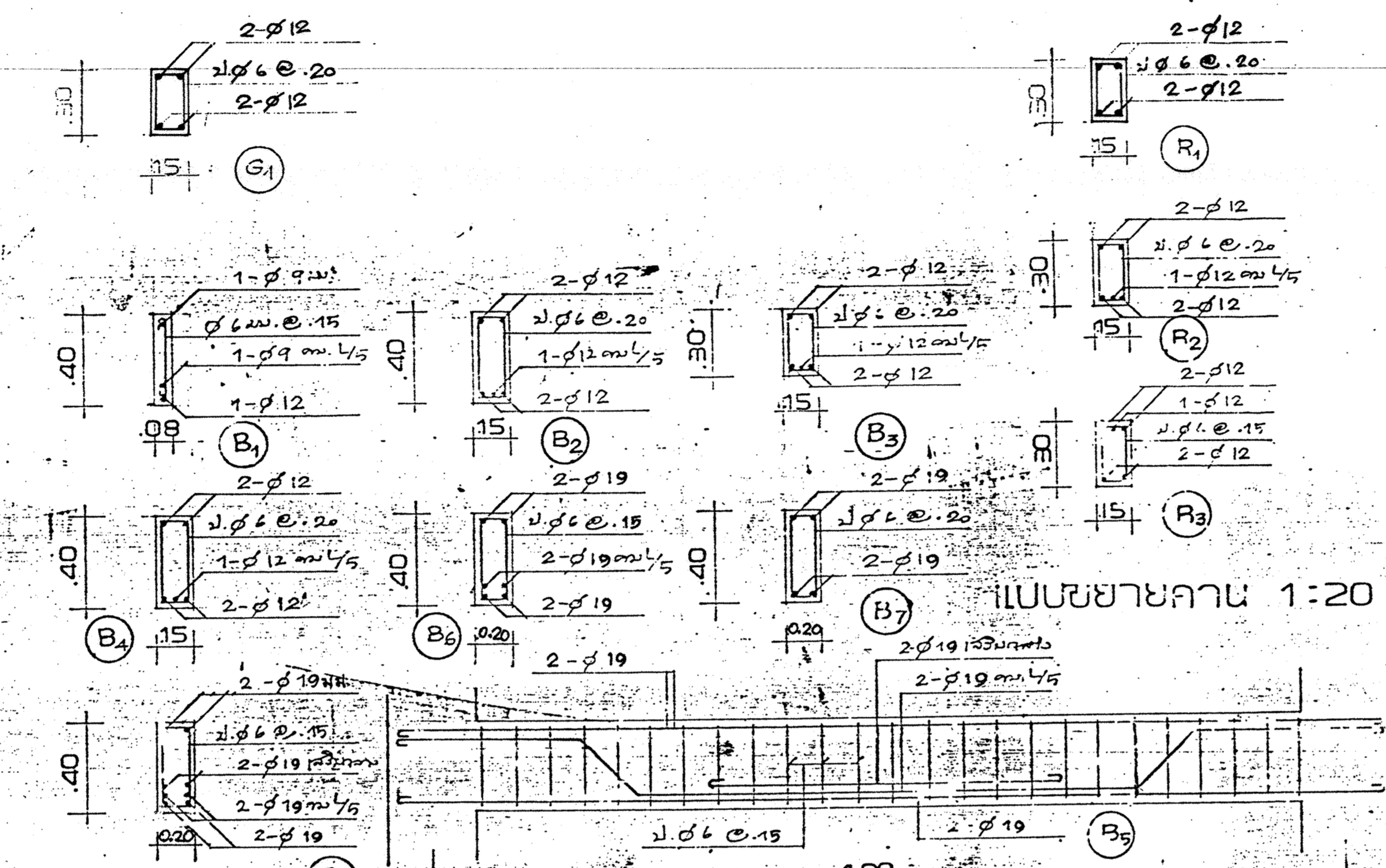
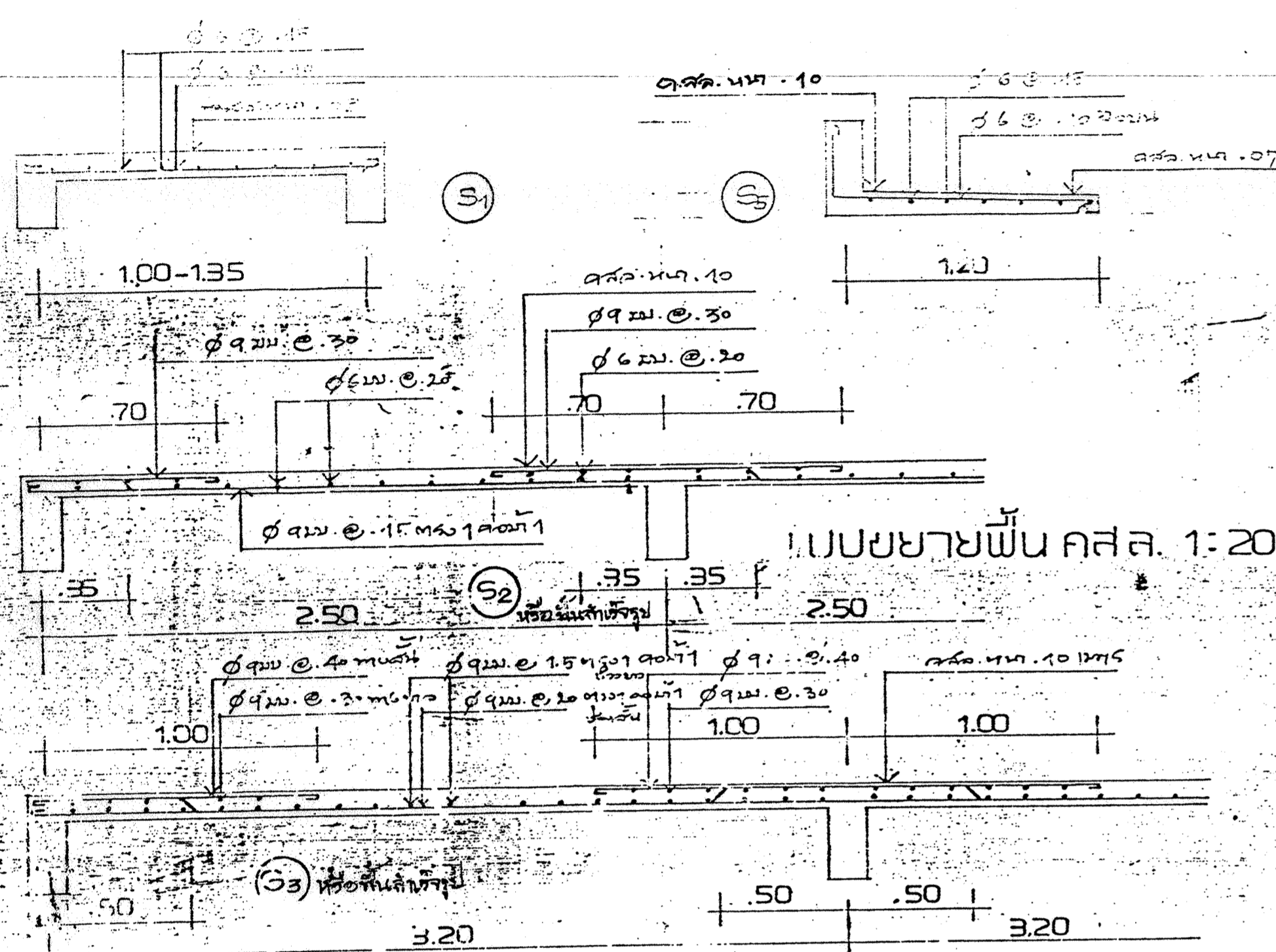
รายละเอียดของโครงสร้าง:  
 1. คานคอดิน: 2x4 ทั่วทั้งอาคาร  
 2. คาน: 1x3 @ 6x6  
 3. เสา: 100x100x3.2 มม.  
 4. เสาเข็ม: 100x100x3.2 มม. @ 1.00 ม.

|                             |         |
|-----------------------------|---------|
| สถาปนิก: นายสุวิทย์ นามวงศ์ | NO. 100 |
| วิศวกร: นายสมชาย นามวงศ์    | NO. 100 |
| ช่างเขียน: นายสมชาย นามวงศ์ | NO. 100 |
| ช่างเขียน: นายสมชาย นามวงศ์ | NO. 100 |

กองออกแบบและก่อสร้าง  
 กรมสามัญศึกษา  
 กระทรวงศึกษาธิการ

แบบ: 100/100/100

หน้า: 3

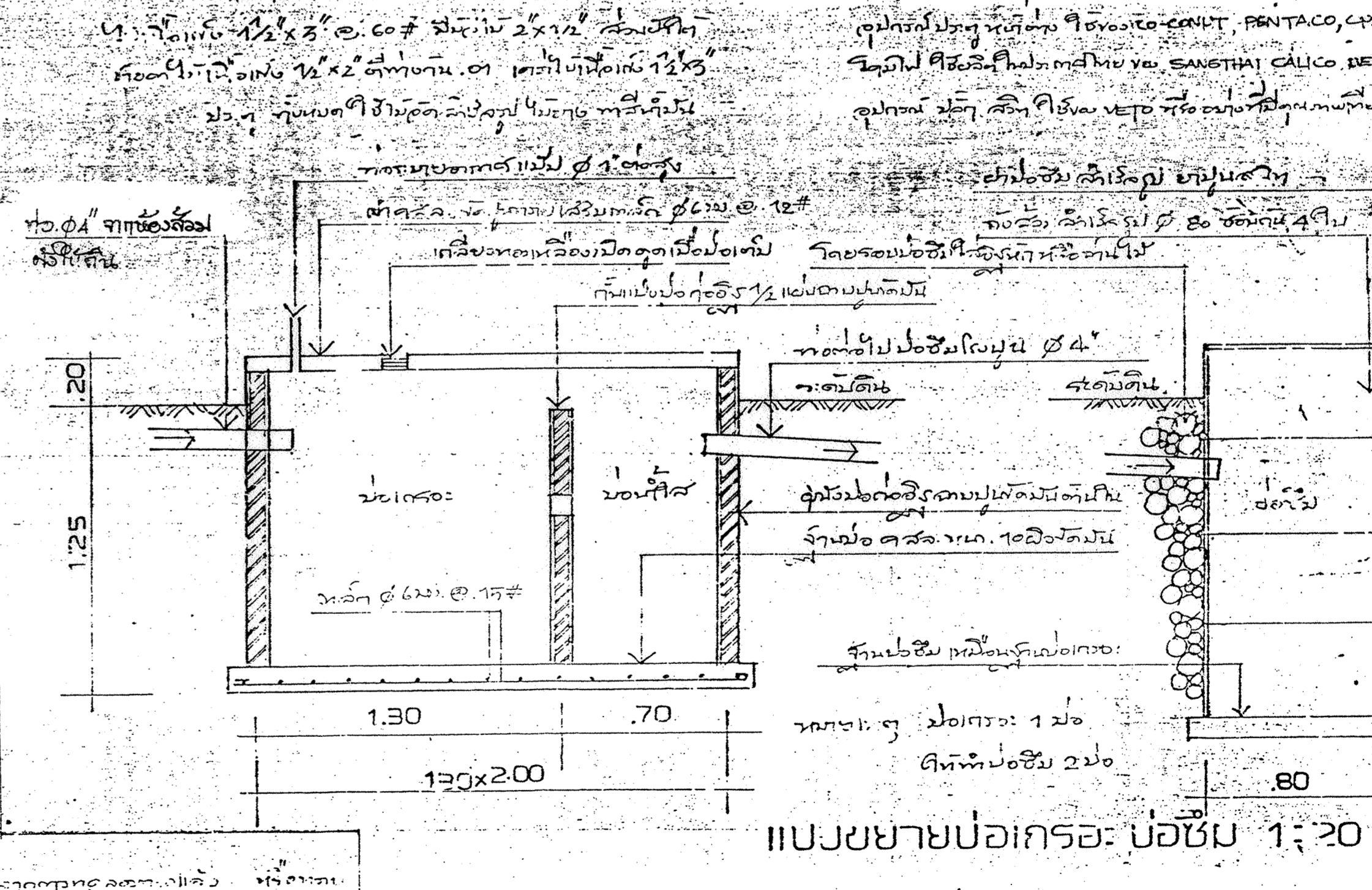


**รายละเอียด**

1. ... (หรือใช้เหล็กติดกันเป็น UNIT โดย UNIT ละ 4 ...)

2. ... (หรือใช้เหล็กติดกันเป็น UNIT โดย UNIT ละ 4 ...)

3. ... (หรือใช้เหล็กติดกันเป็น UNIT โดย UNIT ละ 4 ...)



|   |   |
|---|---|
| <p>โรงเรียน ..... #144</p> <p>อาคาร.....</p> <p>วันที่.....</p>   | <p>ชื่อ.....</p> <p>ชื่อ.....</p> <p>ชื่อ.....</p> <p>ชื่อ.....</p> |
| <p><b>กองออกแบบและก่อสร้าง</b></p> <p><b>กรมสามัญศึกษา</b></p> <p><b>กระทรวงศึกษาธิการ</b></p> <p>.....</p> |   |
| <p>แบบ ..... 8</p> <p>.....</p> <p>.....</p> <p>.....</p>   |   |

