



แบบทดสอบ Pre O-NET

กลุ่มสาระการเรียนรู้การงานอาชีพและเทคโนโลยี

ชั้นมัธยมศึกษาปีที่ 3 ปีการศึกษา 2557

สำนักงานเขตพื้นที่การศึกษาประถมศึกษาสมุทรปราการ

สำนักงานคณะกรรมการการศึกษาขั้นพื้นฐาน

โครงสร้างสาระการเรียนรู้การทำงานอาชีพและเทคโนโลยี ชั้นมัธยมศึกษาปีที่ 3

สาระการเรียนรู้/มาตรฐานการเรียนรู้	รูปแบบข้อสอบ	จำนวนข้อ
	เลือกตอบ	
สาระที่ 1 การดำรงชีวิตและครอบครัว มาตรฐาน ง 1.1	1,5,6,15,16,21,22,23,24	9
สาระที่ 2 การออกแบบและเทคโนโลยี มาตรฐาน ง 2.1	7,8,9,17,25,26,27,28	8
สาระที่ 3 เทคโนโลยีสารสนเทศและการสื่อสาร มาตรฐาน ง 3.1	2,3,10,11,12,13,14,18,19	9
สาระที่ 4 การอาชีพ มาตรฐาน ง 4.1	4,20,30	3
รวม		30

แบบทดสอบ Pre O-NET

กลุ่มสาระการเรียนรู้การงานอาชีพและเทคโนโลยี ชั้นมัธยมศึกษาปีที่ 3

คำชี้แจง ให้เลือกคำตอบที่ถูกต้องที่สุดเพียงคำตอบเดียว

จำนวน 30 ข้อ (ข้อละ 1 คะแนน) รวมคะแนนเต็ม 30 คะแนน เวลาในการทำแบบทดสอบ 40 นาที

ตัวชี้วัด ตัดสินใจแก้ปัญหาการทำงานอย่างมีเหตุผล (ง 1.1 ม.1/3)

- ขั้นตอนแรกที่ต้องทำเมื่อพบว่ามือน้ำร้อนซึมออกจากก๊อกน้ำตรงกับข้อใด
 - ใช้เทปพันเกลียวพันรอบก๊อกน้ำ
 - ติดป้ายไว้ว่าก๊อกน้ำชำรุด
 - ใช้คีมล๊อคถอดก๊อกน้ำออก
 - ปิดวาล์วน้ำ

ตัวชี้วัด อธิบายหลักการทำงาน บทบาทและประโยชน์ของคอมพิวเตอร์ (ง 3.1 ม.1/1)

- ข้อใดเป็นการใช้คอมพิวเตอร์ในการแก้ปัญหา
 - พิมพ์เอกสารรายงานเรื่องภาวะโลกร้อนด้วยโปรแกรมไมโครซอฟต์เวิร์ด
 - เขียนโปรแกรมคอมพิวเตอร์จัดลำดับรายการสั่งอาหารของลูกค้าในร้าน
 - บันทึกข้อมูลวิดีโอโดยใช้เครื่องเขียนดีวีดี
 - วาดภาพทำบัตรอวยพรด้วยโปรแกรมเพนต์

ตัวชี้วัด ประมวลผลข้อมูลให้เป็นสารสนเทศ (ง 3.1 ม.1/3)

ข้อมูลนี้ใช้ตอบคำถามข้อ 3

- A. แบ่งแยกคะแนนสอบแต่ละวิชาของนักเรียนแต่ละคน และจัดเรียงตามระดับคะแนนจากมากไปน้อย
- B. บันทึกผลคะแนนสอบในรูปแบบที่สามารถเชื่อมโยงจากเว็บไซต์ของโรงเรียน
- C. รวบรวมข้อมูลคะแนนสอบของนักเรียนและตรวจสอบความถูกต้อง
- D. ทำสำเนาคะแนนสอบลงในแผ่นดีวีดีหรือหน่วยความจำแบบแฟลช
- E. สร้างคะแนนสอบแต่ละวิชาของนักเรียนลงในตารางที่สร้างด้วยซอฟต์แวร์ไมโครซอฟต์เอกซ์เซล

- การประมวลผลข้อมูลให้เป็นสารสนเทศตามขั้นตอนที่ถูกต้องตรงกับข้อใด
 - A → C → B → D → E
 - C → A → E → B → D
 - D → B → C → E → A
 - B → D → A → C → E

ตัวชี้วัด เห็นความสำคัญของการสร้างอาชีพ (ง 4.1 ม.1/3)

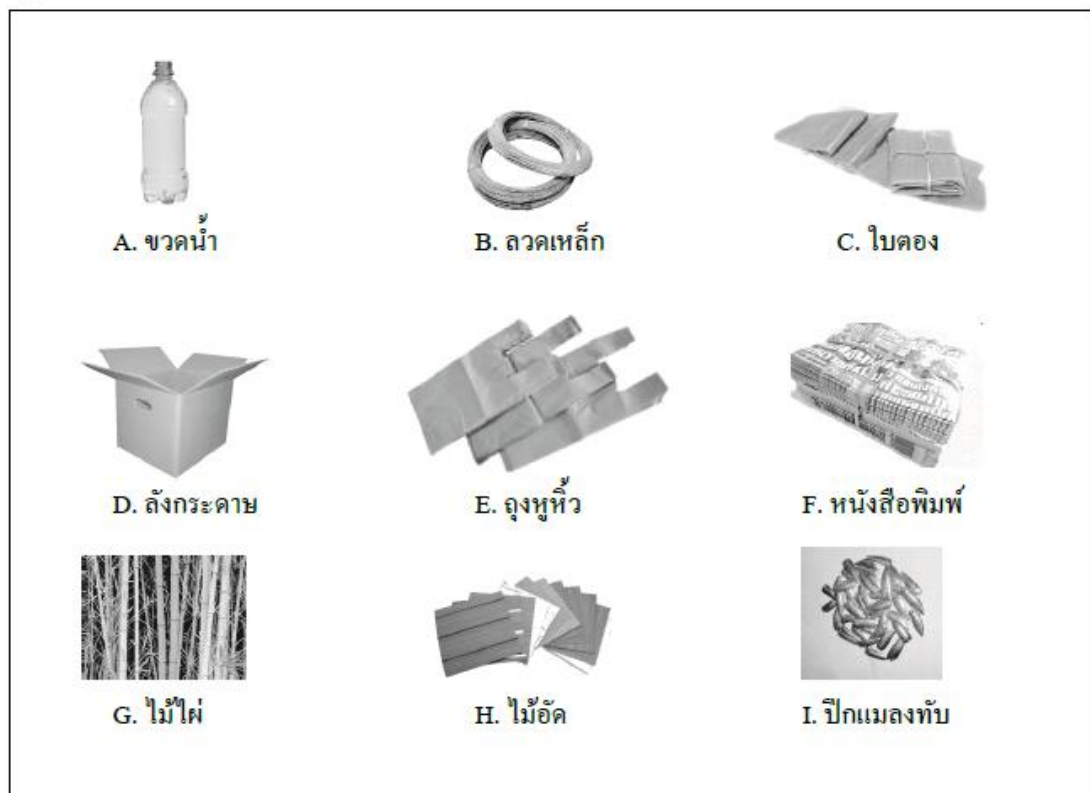
4. ข้อใดอธิบายความสำคัญของการสร้างอาชีพได้ถูกต้อง
1. เป็นการเตรียมตนเองให้พร้อมทั้งด้านความรู้ ทักษะในอาชีพ และเงินทุนเพื่อประกอบอาชีพสร้างรายได้
 2. เป็นการออมเงินไว้สำหรับลงทุนในการหางานและประกอบอาชีพอิสระที่สนใจ
 3. เป็นการสร้างอาชีพหนึ่งอาชีพให้สามารถสร้างรายได้หลายทาง
 4. เป็นการประกอบอาชีพใหม่ ๆ ที่ไม่เคยมีใครทำมาก่อน

ตัวชี้วัด ใช้ทักษะกระบวนการแก้ปัญหาในการทำงาน (ง 1.1 ม.2/2)

5. พิมพ์ชนกต้องการส่งรายการสินค้าพร้อมภาพไปให้ลูกค้าพิจารณาเลือกซื้อ พร้อมแบบฟอร์มการส่งจองสินค้าที่ลูกค้าสามารถตอบกลับได้ทันทีภายในวันเดียวกัน โดยประหยัดค่าใช้จ่าย พิมพ์ชนกต้องใช้บริการในข้อใด
1. ขงตีพิมพ์
 2. ไปรษณีย์ด่วนพิเศษในประเทศ
 3. จดหมายอิเล็กทรอนิกส์
 4. จดหมายอากาศ

ตัวชี้วัด มีจิตสำนึกในการทำงานและใช้ทรัพยากรในการปฏิบัติงานอย่างประหยัดและคุ้มค่า (ง 1.1 ม.2/3)

ข้อมูลนี้ใช้ตอบคำถามข้อ 6



6. ถ้าต้องการประหยัดค่าใช้จ่ายและอนุรักษ์ทรัพยากรไปพร้อมกัน นักเรียนจะเลือกวัสดุในข้อใด มาสร้างสรรค์งานประดิษฐ์ของใช้ ของตกแต่ง
1. A D F
 2. B E H
 3. C E H
 4. G H I

ตัวชี้วัด อธิบายกระบวนการเทคโนโลยี (ง 2.1 ม.2/1)

7. กระบวนการเทคโนโลยีขั้นตอนใดที่สร้างความหลากหลายแปลกใหม่ให้ชิ้นงาน
1. การปรับปรุงแก้ไข
 2. การรวบรวมข้อมูล
 3. การออกแบบและปฏิบัติการ
 4. การกำหนดปัญหาและความต้องการ

ตัวชี้วัด สร้างสิ่งของเครื่องใช้หรือวิธีการตามกระบวนการเทคโนโลยีอย่างปลอดภัย ออกแบบโดยถ่ายทอดความคิดเป็นภาพร่าง 3 มิติ หรือภาพฉาย เพื่อนำไปสู่การสร้างต้นแบบของสิ่งของเครื่องใช้ หรือถ่ายทอดความคิดของวิธีการเป็นแบบจำลองความคิดและการรายงานผลเพื่อนำเสนอวิธีการ (ง 2.1 ม.2/2)

ข้อมูลนี้ใช้ตอบคำถามข้อ 8

กระบวนการเทคโนโลยี	การปฏิบัติงาน
A. การกำหนดปัญหาหรือความต้องการ	ก. เขียนแบบภาพฉายของตู้ยาคิดผนังชนิดมีไฟส่องสว่าง
B. การรวบรวมข้อมูล	ข. สืบค้นข้อมูลวิธีการสร้างตู้ยาจากเว็บไซต์บนเครือข่ายอินเทอร์เน็ต
C. การเลือกวิธีการ	ค. ต่อสายไฟกับหลอดไฟให้แน่นหนา
D. การออกแบบและปฏิบัติการ	ง. เลือกรูปแบบตู้ยา วัสดุที่ใช้ และวิธีการสร้าง
E. การทดสอบ	จ. หลังจากต่อสายไฟใหม่ ทดลองเปิด-ปิดตู้ยาว่าไฟติดหรือไม่
F. การปรับปรุงแก้ไข	ฉ. ทดลองใช้ตู้ยาคิดผนังชนิดมีไฟส่องสว่างพบว่าไฟไม่ติด
G. การประเมินผล	ช. ยาวางกระจัดกระจายไม่มีที่จัดเก็บจึงต้องการสร้างตู้ยา

8. กระบวนการเทคโนโลยีกับการปฏิบัติงานข้อใดไม่สัมพันธ์กัน
1. A และ ช
 2. E และ จ
 3. D และ ก
 4. G และ ฉ

ตัวชี้วัด มีความคิดสร้างสรรค์ในการแก้ปัญหาหรือสนองความต้องการในงานที่ผลิตเอง (ง 2.1 ม.2/3)

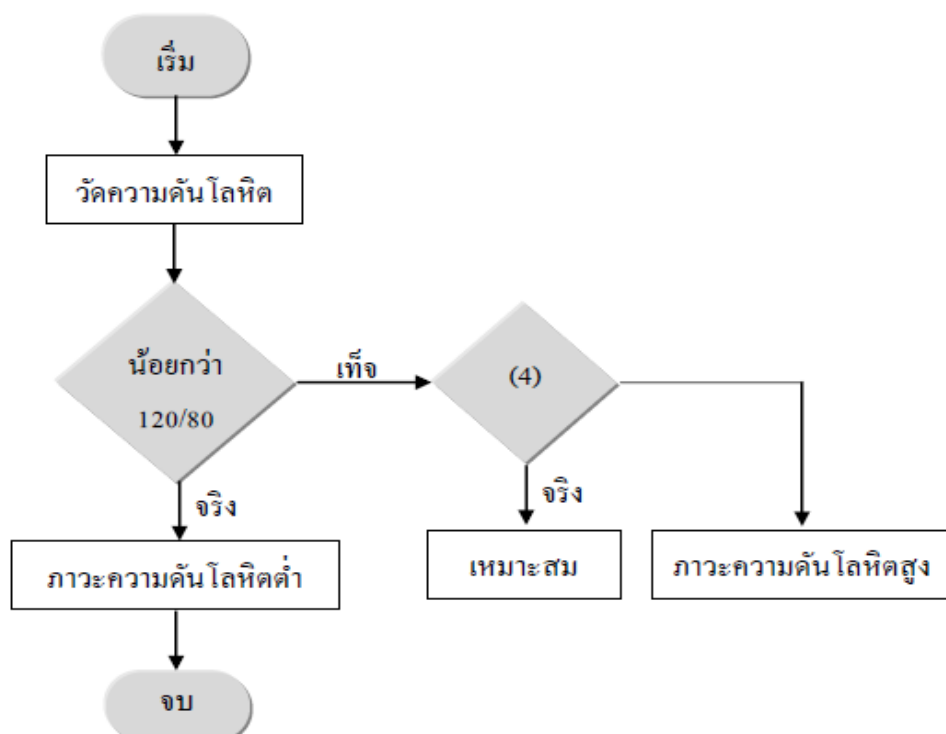
9. ถ้าต้องการสร้างกล่องใส่กระดาษชำระที่สามารถวางในห้องน้ำได้โดยไม่เปียกน้ำ ไม่จู้รา ไม่เป็นสนิม และทำความสะอาดได้ง่าย นักเรียนจะเลือกใช้วัสดุในข้อใด
1. ไม้อัด
 2. แผ่นสังกะสี
 3. พลาสติกชนิดแผ่น
 4. กระดาษลูกฟูก

ตัวชี้วัด อธิบายหลักการเบื้องต้นของการสื่อสารข้อมูลและเครือข่ายคอมพิวเตอร์ (ง 3.1 ม.2/1)

10. ข้อใดอธิบายหลักการเบื้องต้นของการสื่อสารข้อมูลได้ถูกต้อง
1. การสื่อสารข้อมูลเป็นการส่งผ่านภาพและข้อความจากสถานที่หนึ่งไปยังสถานที่หนึ่ง
 2. การสื่อสารข้อมูลเป็นการแลกเปลี่ยนข้อมูลข่าวสารจากผู้ส่งผ่านสื่อกลางไปยังผู้รับ
 3. การสื่อสารข้อมูลเป็นการแบ่งปันเรื่องราวส่วนตัวไปยังสาธารณชน
 4. การสื่อสารข้อมูลเป็นการเผยแพร่ข้อมูลเพื่อประโยชน์ส่วนรวม
11. เครือข่ายคอมพิวเตอร์ที่นิยมใช้ใน โรงเรียนตรงกับข้อใด
1. LAN
 2. MAN
 3. WAN
 4. Intranet

ตัวชี้วัด อธิบายหลักการและวิธีการแก้ปัญหาด้วยกระบวนการเทคโนโลยีสารสนเทศ (ง 3.1 ม.2/2)

ข้อมูลนี้ใช้ตอบคำถามข้อ 12



12. จากผลงานของการจำแนกภาวะความดันโลหิตต่ำและภาวะความดันโลหิตสูง ของบุคคลที่มีค่าดัชนีมวลกาย 18.5 - 22.9 ซึ่งเป็นผู้มีน้ำหนักได้มาตรฐาน ลำดับการทำงาน (4) ตรงกับข้อใด
1. น้อยกว่าหรือเท่ากับ 90/60
 2. น้อยกว่า 90/60
 3. มากกว่า 140/90
 4. เท่ากับ 120/80

ตัวชี้วัด ค้นหาข้อมูล และติดต่อสื่อสารผ่านเครือข่ายคอมพิวเตอร์อย่างมีคุณธรรมและจริยธรรม(ง 3.1 ม.2/3)

13. การค้นหาข้อมูลเพื่อนำมาใช้ประโยชน์อย่างมีคุณธรรมและจริยธรรมตรงกับข้อใด
1. อ้างอิงแหล่งที่มาของข้อมูลที่ค้นหาเพื่อประกอบการทำรายงานทุกครั้ง
 2. ค้นหาข้อมูลจากหลายเว็บไซต์แล้วนำมาตัดต่อเป็นผลงานของตนเอง
 3. ค้นหาข้อมูลในแผ่นซีดีรอมราคาถูกที่ทำสำเนามาจากของจริง
 4. ใช้รหัสผ่านของเพื่อนในการค้นหาข้อมูลส่วนตัวของผู้อื่น
14. ข้อใดไม่ควรปฏิบัติเมื่อใช้เครือข่ายคอมพิวเตอร์ติดต่อสื่อสารกับผู้อื่น
1. ใช้คำแสดงในการสนทนาผ่านเครือข่ายกับเพื่อนชาวต่างประเทศ
 2. ไม่นำความลับของผู้อื่นมาเปิดเผยในบล็อกของตนเอง
 3. ไม่ส่งจดหมายลูกโซ่ที่ตนเองได้รับให้ผู้อื่นต่อไป
 4. ส่งข้อมูลที่ผ่านการตรวจสอบไวรัสแล้วให้เพื่อน

ตัวชี้วัด ใช้ทักษะในการทำงานร่วมกันอย่างมีคุณธรรม (ง 1.1 ม.3/2)

ข้อมูลนี้ใช้ตอบคำถามข้อ 15

- | | |
|--|--|
| A. เสนอตัวทำงานทั้งที่ไม่มี ความชำนาญ | B. ขอทำงานกลุ่มกับเพื่อนสนิททุกโอกาส |
| C. คำหึงเพื่อนที่ทำงานผิดพลาด | D. ทำงานที่ได้รับมอบหมายเสร็จทันเวลา |
| E. พุดแทรกเมื่อเพื่อนกำลังแสดงความคิดเห็น | F. เมื่อไม่พอใจเพื่อนในกลุ่มเดินออกจากกลุ่มทันที |
| G. ทำงานแทนเพื่อนที่ได้รับบาดเจ็บขณะปฏิบัติงาน | H. พุดคุยเรื่องส่วนตัวขณะทำงานกลุ่ม |

15. ถ้าต้องการเป็นผู้มีคุณธรรมและมีความสุขในการทำงานร่วมกับผู้อื่น นักเรียนจะปฏิบัติตนตามข้อใด
1. A F
 2. B E
 3. D G
 4. C H

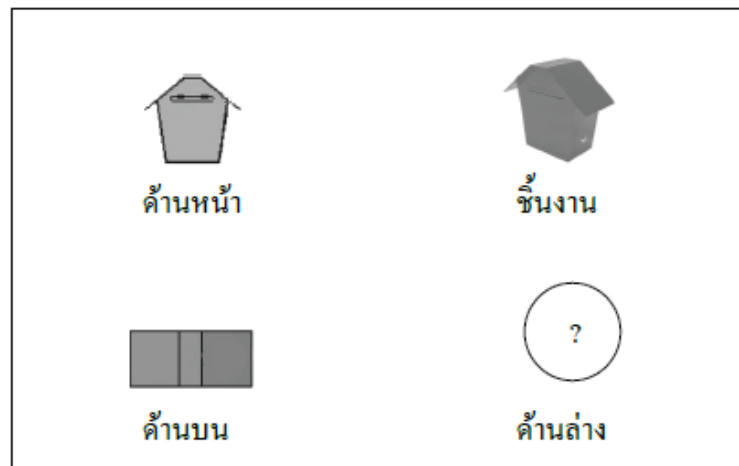
ตัวชี้วัด อภิปรายการทำงาน โดยใช้ทักษะการจัดการเพื่อการประหยัดพลังงาน ทรัพยากร และสิ่งแวดล้อม (ง 1.1 ม.3/3)

16. การตองกิ่งแบบอนุรักษ์สิ่งแวดล้อมตรงกับข้อใด

1. ใช้กะปิทาซอร์โมนเร่งรากกิ่งตอนแทนซอร์โมนที่ขายตามท้องตลาด
2. กำจัดมดที่จะเจาะค้ำมตอนโดยการฉีดพ่นยามาแมลง
3. รดน้ำกิ่งตอนให้น้อยที่สุดจนกว่ารากจะงอก
4. ใช้ใบตองหุ้มค้ำมตอนแทนถุงพลาสติกใส

ตัวชี้วัด สร้างสิ่งของเครื่องใช้หรือวิธีการตามกระบวนการเทคโนโลยีอย่างปลอดภัย ออกแบบโดยถ่ายทอดความคิดเป็นภาพฉาย เพื่อนำไปสู่การสร้างต้นแบบและแบบจำลองของสิ่งของเครื่องใช้ หรือถ่ายทอดความคิดของวิธีการเป็นแบบจำลองความคิดและการรายงานผล (ง 2.1 ม.3/2)

ข้อมูลนี้ใช้ตอบคำถามข้อ 17



17. ภาพฉายของชิ้นงานด้านล่างนี้ตรงกับข้อใด



ตัวชี้วัด อธิบายหลักการทำโครงการที่มีการใช้เทคโนโลยีสารสนเทศ (ง 3.1 ม.3/1)

18. ข้อใดอธิบายหลักการทำโครงการที่มีการใช้เทคโนโลยีสารสนเทศได้ถูกต้อง
1. การศึกษาค้นคว้าและรวบรวมผลงานที่ใช้เทคโนโลยีสารสนเทศในการสร้าง
 2. การสร้างอุปกรณ์ที่เกี่ยวข้องกับการจัดการข้อมูลโดยใช้ความรู้ทางด้านวิทยาศาสตร์
 3. การเผยแพร่ข้อมูลและสารสนเทศโดยใช้คอมพิวเตอร์เป็นอุปกรณ์สำคัญ
 4. การพัฒนาผลงานที่เกิดจากการศึกษาค้นคว้าตามความสนใจโดยใช้โปรแกรมและอุปกรณ์เทคโนโลยีสารสนเทศ

ตัวชี้วัด ใช้คอมพิวเตอร์ช่วยสร้างชิ้นงานจากจินตนาการหรืองานที่ทำในชีวิตประจำวัน ตามหลักการทำโครงการอย่างมีจิตสำนึกและความรับผิดชอบ (ง 3.1 ม.3/4)

19. การใช้คอมพิวเตอร์ช่วยสร้างชิ้นงานอย่างมีจิตสำนึกและความรับผิดชอบตรงกับข้อใด
1. เขียนโปรแกรมคอมพิวเตอร์โดยมีการทำคู่มือการใช้และช่องทางติดต่อกลับเมื่อต้องการสอบถามข้อมูล
 2. บันทึกการนำเสนอที่สร้างในรูปแบบที่สามารถเปิดดูได้เมื่อใช้คอมพิวเตอร์รุ่นใหม่ล่าสุด
 3. คัดลอกข้อมูลในหนังสืออิเล็กทรอนิกส์ของผู้อื่นแล้วเปลี่ยนชื่อเป็นของตนเอง
 4. เขียนโปรแกรมไวรัสคอมพิวเตอร์ส่งให้ผู้อื่น

ตัวชี้วัด วิเคราะห์แนวทางเข้าสู่อาชีพ (ง 4.1 ม.3/2)

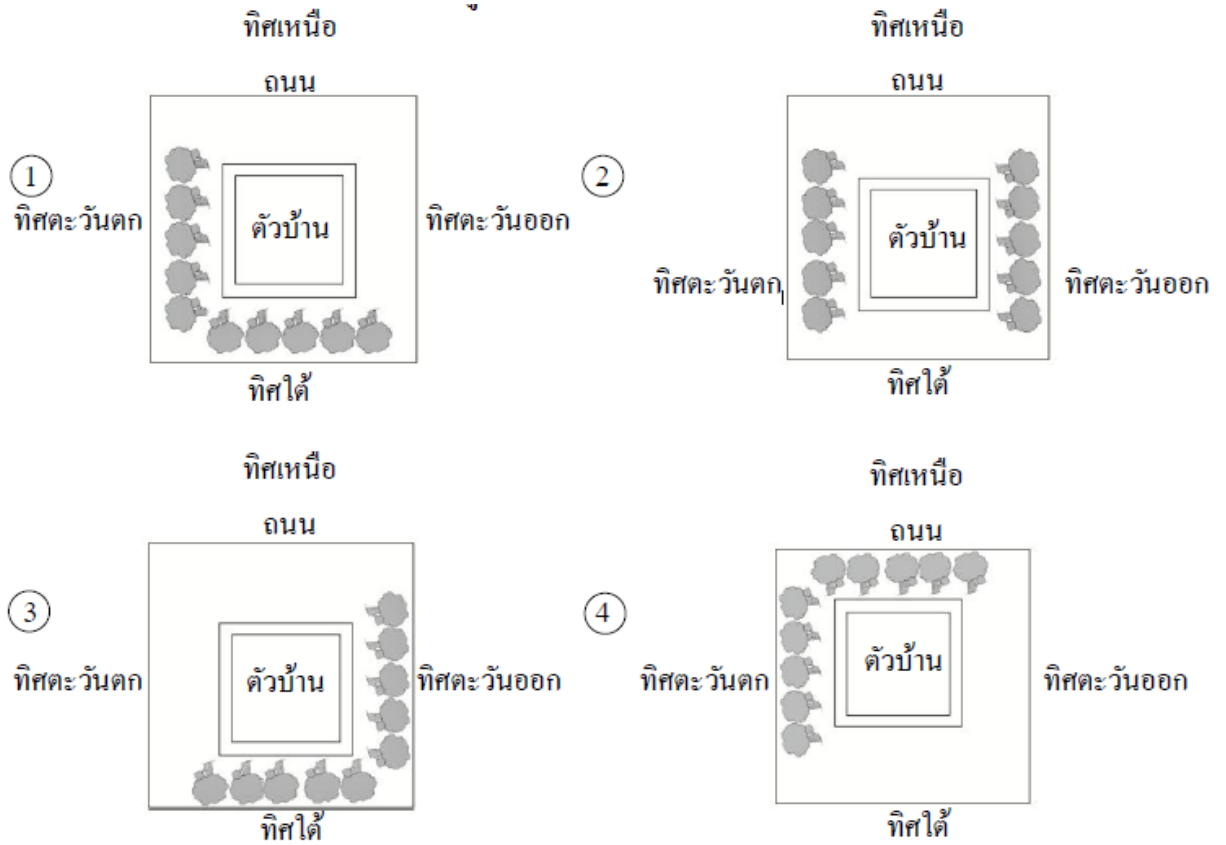
20. ถ้านักเรียนต้องการทำงานเป็นมัคคุเทศก์ คุณสมบัติสำคัญที่สุดที่จำเป็นต้องฝึกฝนตรงกับข้อใด
1. ความสามารถในการปฐมพยาบาลและดูแลผู้ป่วยเบื้องต้น
 2. ความสามารถในการใช้ซอฟต์แวร์คอมพิวเตอร์ทุกประเภท
 3. ความสามารถในการฟัง พูด อ่าน เขียนภาษาต่างประเทศ
 4. ความสามารถในการพยากรณ์อากาศและอ่านแผนที่

ตัวชี้วัด ตัดสินใจแก้ปัญหาการทำงานอย่างมีเหตุผล (ง 1.1 ม.1/3)

21. ถ้าไม่มีดินร่วนนักเรียนจะใช้วัสดุในข้อใดรองพื้นก้นสวนลาดก่อนปลูกพืช
1. ใบไม้ ดินเหนียว ปุ๋ยคอก และปูนขาวผสมกันในอัตราส่วน 1 : 1 : 1 : 1
 2. กรวดแม่น้ำ ทรายหยาบ และปุ๋ยวิทยาศาสตร์ผสมกันในอัตราส่วน 1 : 1 : 1
 3. หญ้าแห้ง ทรายหยาบ ปุ๋ยวิทยาศาสตร์ และหินสีผสมกันในอัตราส่วน 1 : 1 : 1 : 1
 4. ขุยมะพร้าว ปุ๋ยคอก ทรายหยาบ และจี้เถ้าแกลบผสมกันในอัตราส่วน 1 : 1 : 1 : 1

ตัวชี้วัด ใช้ทักษะกระบวนการแก้ปัญหาในการทำงาน (ง 1.1 ม.2/2)

22. นิภาซื้อบ้านใหม่ 1 หลังและจะปลูกต้นไม้เพื่อตกแต่งบ้าน โดยต้องการให้มีไม้ยืนต้นช่วยบังแสงแดด
 ให้บ้านมีร่มเงาตลอดทั้งวัน นิภาควรปลูกไม้ยืนต้นตามข้อใด



ตัวชี้วัด มีจิตสำนึกในการทำงานและใช้ทรัพยากรในการปฏิบัติงานอย่างประหยัดและคุ้มค่า (ง 1.1 ม.2/3)

ข้อมูลนี้ใช้ตอบคำถามข้อ 23

อาหารที่มีอยู่ตามธรรมชาติ	อาหารสมทบ	อาหารสำเร็จรูป
1. หนอน	4. ข้าวฟ่าง รำละเอียด	7. อาหารเสริม
2. แมลงตัวเล็กๆ	5. กากถั่วเหลือง ใบกระถิน	8. อาหารข้น
3. หญ้า เศษฟ้าย	6. ปลาป่น เปลือกหอย	9. อาหารปน

23. จากข้อมูลที่กำหนดให้ ป้าอารีประกอบอาชีพเลี้ยงไก่ไข่ในบริเวณบ้าน ต้องวางแผนให้อาหารอย่างไร
 จึงจะประหยัดต้นทุน

1. 1 4 9
2. 3 7 8
3. 2 5 7
4. 7 8 9

ตัวชี้วัด อภิปรายการทำงาน โดยใช้ทักษะการจัดการเพื่อการประหยัดพลังงาน ทรัพยากร และสิ่งแวดล้อม (ง 1.1 ม.3/3)

ข้อมูลนี้ใช้ตอบคำถามข้อ 24

- ก. ถอดปลั๊กเตาไว้ก่อนรีดผ้าตัวสุดท้ายเสร็จเล็กน้อย
- ข. รีดผ้าขาวก่อนผ้าสี
- ค. เก็บผ้าที่ตากหมาด ๆ มารีด
- ง. รีดผ้าบางก่อนผ้าหนา

24. การรีดเสื้อผ้าที่ช่วยประหยัดพลังงานไฟฟ้ามากที่สุด ตรงกับข้อใด

- 1. ข → ค → ง
- 2. ก → ข → ง
- 3. ค → ง → ก
- 4. ง → ก → ค

ตัวชี้วัด อธิบายกระบวนการเทคโนโลยี (ง 2.1 ม.2/1)

25. กระบวนการเทคโนโลยีขั้นตอนใดที่ทำให้ชิ้นงานมีความสมบูรณ์มากที่สุด

- 1. เลือกวิธีการ
- 2. ออกแบบ
- 3. ประเมินผล
- 4. รวบรวมข้อมูล

ตัวชี้วัด สร้างสิ่งของเครื่องใช้หรือวิธีการตามกระบวนการเทคโนโลยีอย่างปลอดภัย ออกแบบโดยถ่ายทอดความคิดเป็นภาพร่าง 3 มิติ หรือภาพฉาย เพื่อนำไปสู่การสร้างต้นแบบของสิ่งของเครื่องใช้ หรือถ่ายทอดความคิดของวิธีการเป็นแบบจำลองความคิดและการรายงานผลเพื่อนำเสนอวิธีการ (ง 2.1 ม.2/2)

ข้อมูลนี้ใช้ตอบคำถามข้อ 26

- | | | |
|-------------|-----------------|-----------------|
| ก. ออกแบบ | ข. เชื่อมประกอบ | ค. ประกอบไม้อัด |
| ง. คัดเหล็ก | จ. เขียนแบบ | ฉ. คัดไม้ |
| ช. ทำสี | | |

26. ถ้าต้องการสร้างชิ้นงานชั้นวางของโครงเหล็กสี่เหลี่ยมสเปกพื้นด้วยไม้อัด นักเรียนจะมีขั้นตอนการผลิตตามข้อใด

1. ก → ง → ข → ช → ค → ฉ
2. ข → ฉ → จ → ก → ง → ค
3. ค → ฉ → ง → จ → ก → ช
4. จ → ง → ข → ช → ฉ → ค

ตัวชี้วัด มีความคิดสร้างสรรค์ในการแก้ปัญหาหรือสนองความต้องการในงานที่ผลิตเอง (ง 2.1 ม.2/3)



27. นักเรียนจะตกแต่งตู้ไม้ใส่พวงกุญแจติดผนังชนิดมีไฟ ส่องสว่างภายในตู้ด้วยวิธีใดจึงจะเหมาะสมที่สุด

1. ทาสี
2. ติดกระจก
3. ติดกระเบื้อง
4. ติดสติ๊กเกอร์

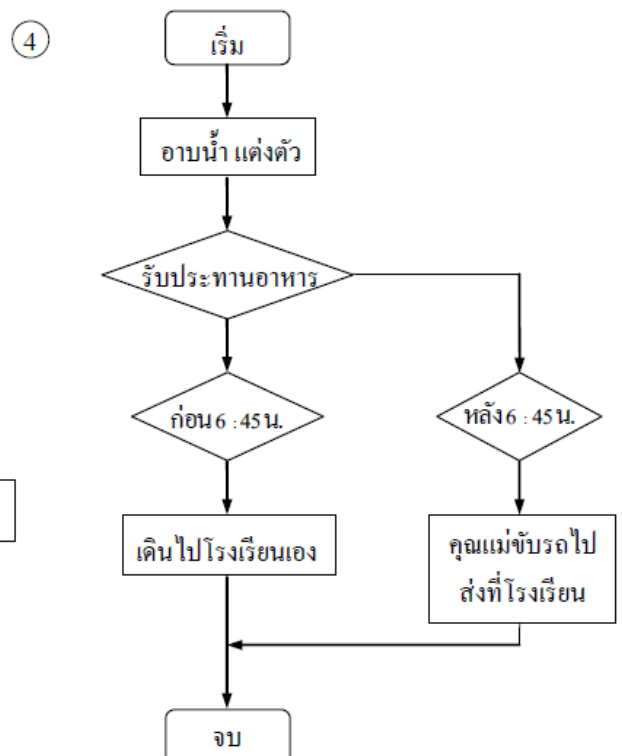
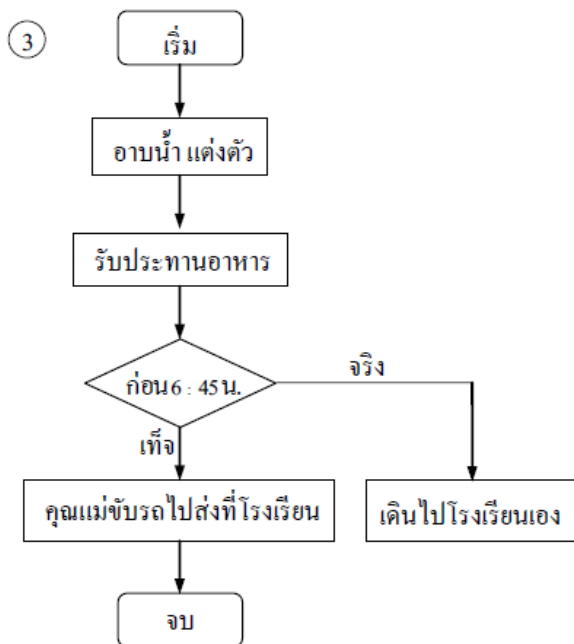
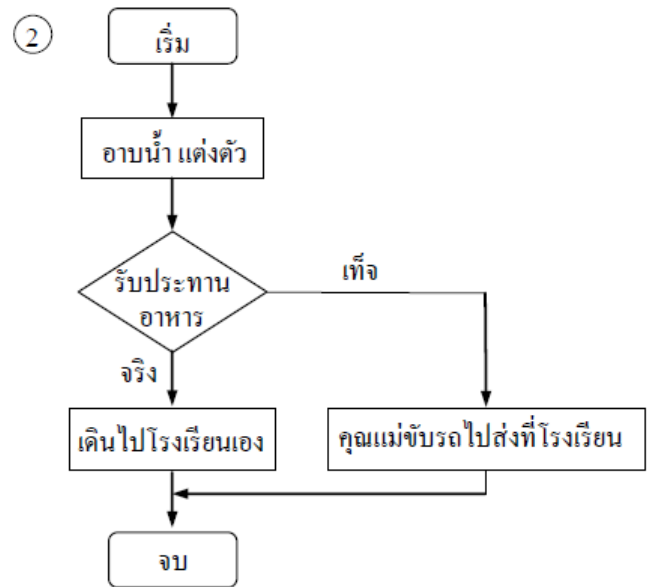
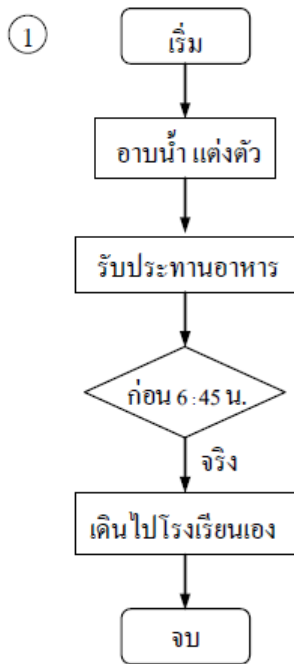
ตัวชี้วัด สร้างสิ่งของเครื่องใช้หรือวิธีการตามกระบวนการเทคโนโลยีอย่างปลอดภัย ออกแบบโดยถ่ายทอดความคิดเป็นภาพฉาย เพื่อนำไปสู่การสร้างต้นแบบและแบบจำลองของสิ่งของเครื่องใช้ หรือถ่ายทอดความคิดของวิธีการเป็นแบบจำลองความคิดและการรายงานผล (ง 2.1 ม.3/2)

28. นนตรีต้องการออกแบบชั้นวางของอเนกประสงค์ที่มีล้อเลื่อนและมีมือจับ นนตรีควรใช้วิธีใดถ่ายทอดความคิดของตนเองให้เพื่อนในกลุ่มเข้าใจและลงมือสร้างร่วมกันได้

1. ปั้นดินน้ำมัน
2. เขียนภาพฉาย
3. หล่อปูนปลาสเตอร์
4. เขียนอัลกอริทึม

ตัวชี้วัด อธิบายหลักการและวิธีการแก้ปัญหาด้วยกระบวนการเทคโนโลยีสารสนเทศ (ง 3.1 ม.2/2)

29. ค.ณ.ชมพูนุช มีกิจวัตรก่อนไปโรงเรียนตามลำดับ ดังนี้ อาบน้ำ แต่งตัว รับประทานอาหาร ถ้า รับประทานอาหารเสร็จก่อน 6 : 45 น. ค.ณ.ชมพูนุชจะเดินไปโรงเรียนเอง ถ้าสายกว่านั้น คุณแม่จะ ขับรถไปส่งที่โรงเรียน ข้อใดเป็นผังงานแสดงกิจวัตรของ ค.ณ.ชมพูนุช



ตัวชี้วัด ระบุการเตรียมตัวเข้าสู่อาชีพ (ง 4.1 ม.2/2)

ข้อมูลนี้ใช้ตอบคำถามข้อ 15

- A. อ่านรายละเอียดในประกาศรับสมัครงานที่สนใจ
- B. พัฒนาตนเองให้มีความรู้ความสามารถเหมาะสมกับงานที่สนใจ
- C. หางานที่สนใจจากแหล่งงานต่าง ๆ
- D. ตรวจสอบความรู้ความสามารถของตนเอง

30. ข้อใดเรียงลำดับขั้นตอนการเตรียมตัวเข้าสู่อาชีพได้ถูกต้อง

1. A → D → B → C
2. B → A → C → D
3. C → B → D → A
4. D → C → A → B

เฉลยแบบทดสอบวัดผลสัมฤทธิ์ทางการเรียนเตรียมสอบ O-NET
 กลุ่มสาระการเรียนรู้การงานอาชีพและเทคโนโลยี ชั้นมัธยมศึกษาปีที่ 3

ข้อ	เฉลย	ข้อ	เฉลย
1.	4	16.	1
2.	2	17.	2
3.	2	18.	4
4.	1	19.	1
5.	3	20.	3
6.	1	21.	4
7.	3	22.	2
8.	2	23.	1
9.	3	24.	3
10.	2	25.	3
11.	1	26.	4
12.	4	27.	1
13.	1	28.	2
14.	1	29.	3
15.	3	30.	4